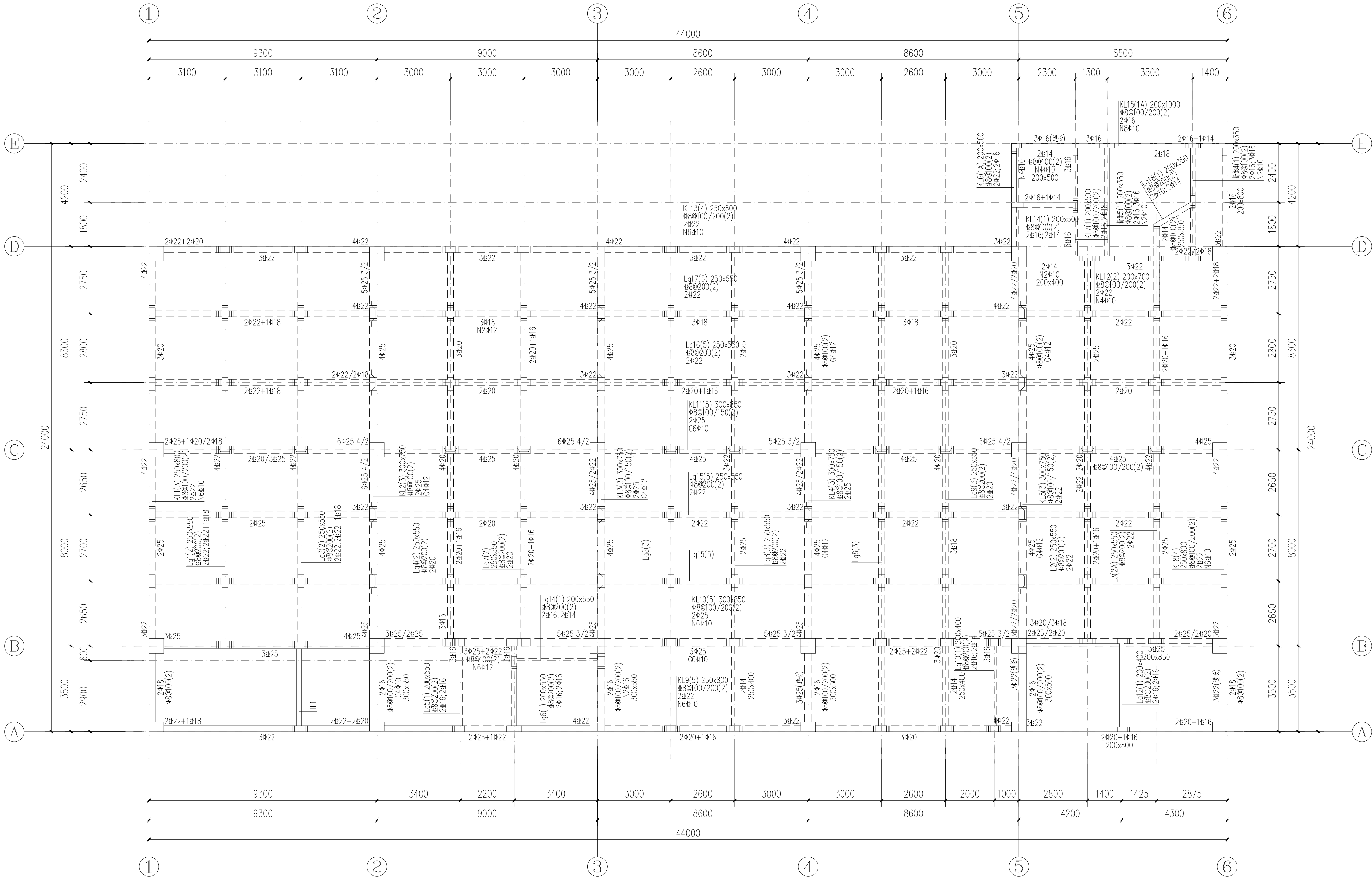


屋面	19.500	C30		C30
4	15.570	C30	3.930	C30
3	10.770	C30	4.800	C30
2	5.970	C30	4.800	C30
1	-0.500	C30	6.470	C35
地下室	-3.900	C30	3.850	C35
标高(±0.00)		梁板砼等级	层高(m)	墙柱砼等级

结构层高与混凝土等级表



三层梁平面布置图

- 说明:
1. 本图需与国标图集(22G101-1)配合使用。
  2. 本楼层混凝土强度等级及梁顶标高详结构层高表
  3. 未注明梁均轴线居中或与柱一边平齐。
  4. 主梁与次梁相交处主梁箍筋加密数为每侧三根,直径同主梁箍筋。
  5. 墙下无梁时, 楼板底面设附加钢筋3 $\Phi$ 14。
  6. 未标注的吊筋均为2 $\Phi$ 16。
  7. 未尽之处参见《结构设计总说明》。

铭扬工程设计集团有限公司

等级: 公路行业(公路)专业乙级

证书编号: A133020565

中华人民共和国住房和城乡建设部监制

等级: 风景园林工程设计专项甲级

建筑行业(建筑工程)甲级

市政行业乙级

水利行业丙级

证书编号: A233020562

浙江省住房和城乡建设厅监制

备注

建设单位

乳源瑶族自治县金源资产经营有限公司

工程名称

一六镇城乡融合  
(白鹭湾乡村振兴车间)建设项目

图纸名称

三层梁平面布置图

比例: 1:100

类别	签	名	日期
审定	金明哲	金明哲	
审核	刘睿	刘睿	
项目负责人	段敬阳	段敬阳	
专业负责人	刘睿	刘睿	
设计	陈欣	陈欣	
制图	陈欣	陈欣	
校对	周超	周超	

会签		
建筑	强电	
结构	暖通	
给排水	弱电	

盖章栏

中华人民共和国一级注册结构工程师

姓名: 刘睿

注册号: 3302056-S009

有效期: 至2026年12月

设计号		图号	G-11
图别	结构		